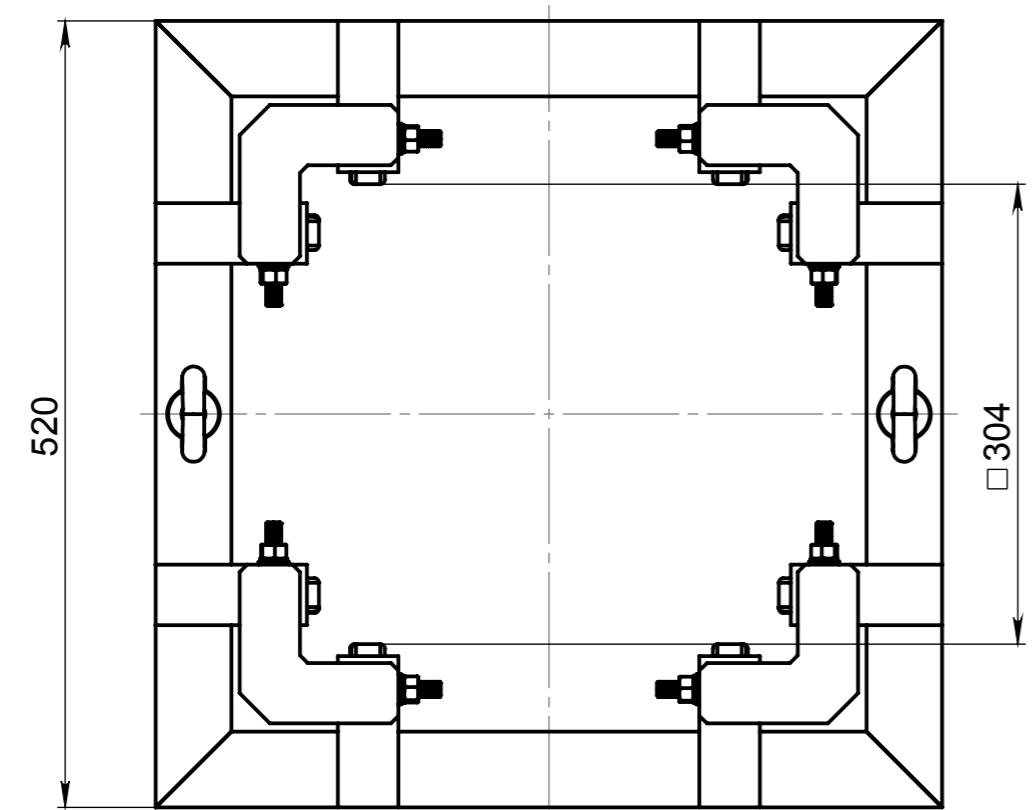
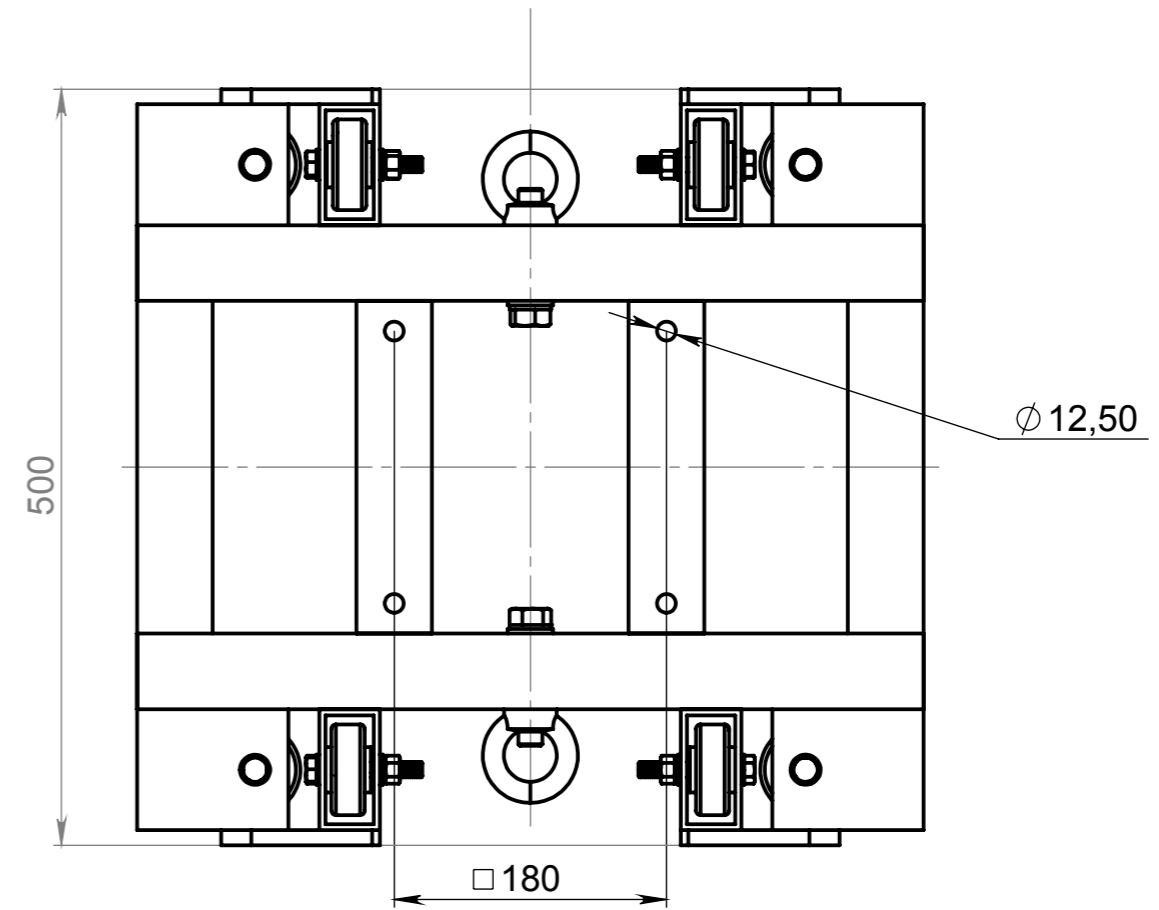
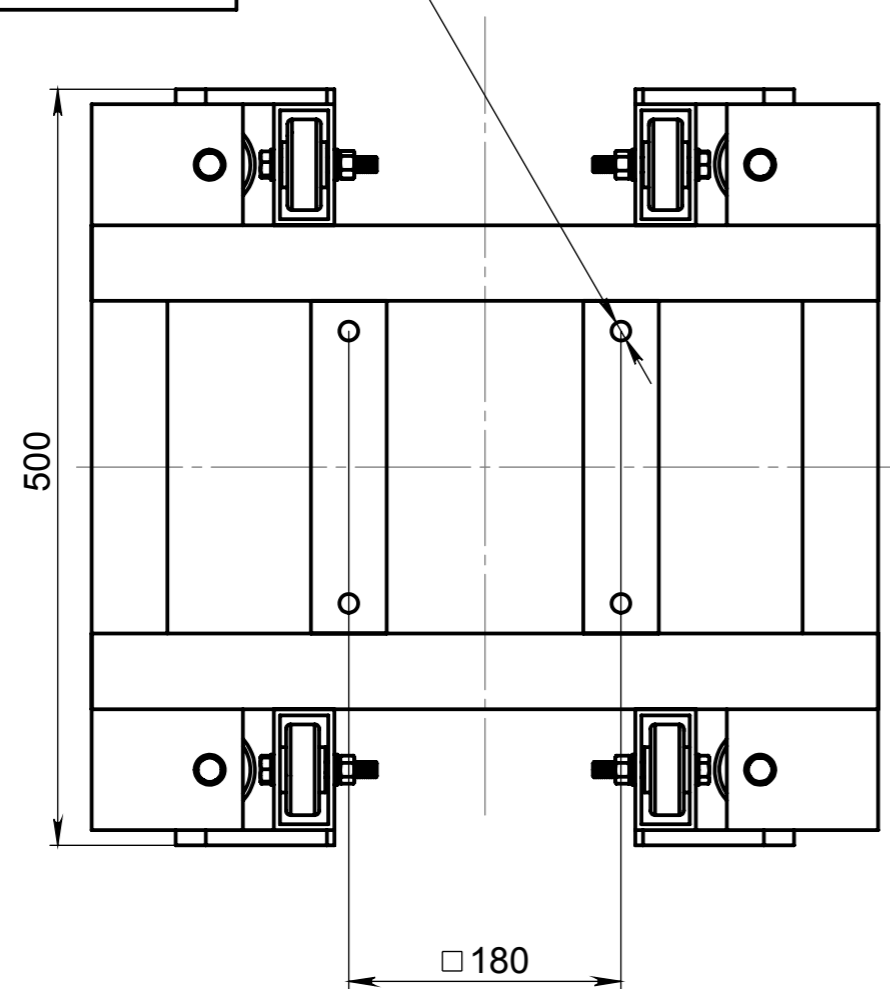


RS.090.1800.00.00СБ

Ø 12,50

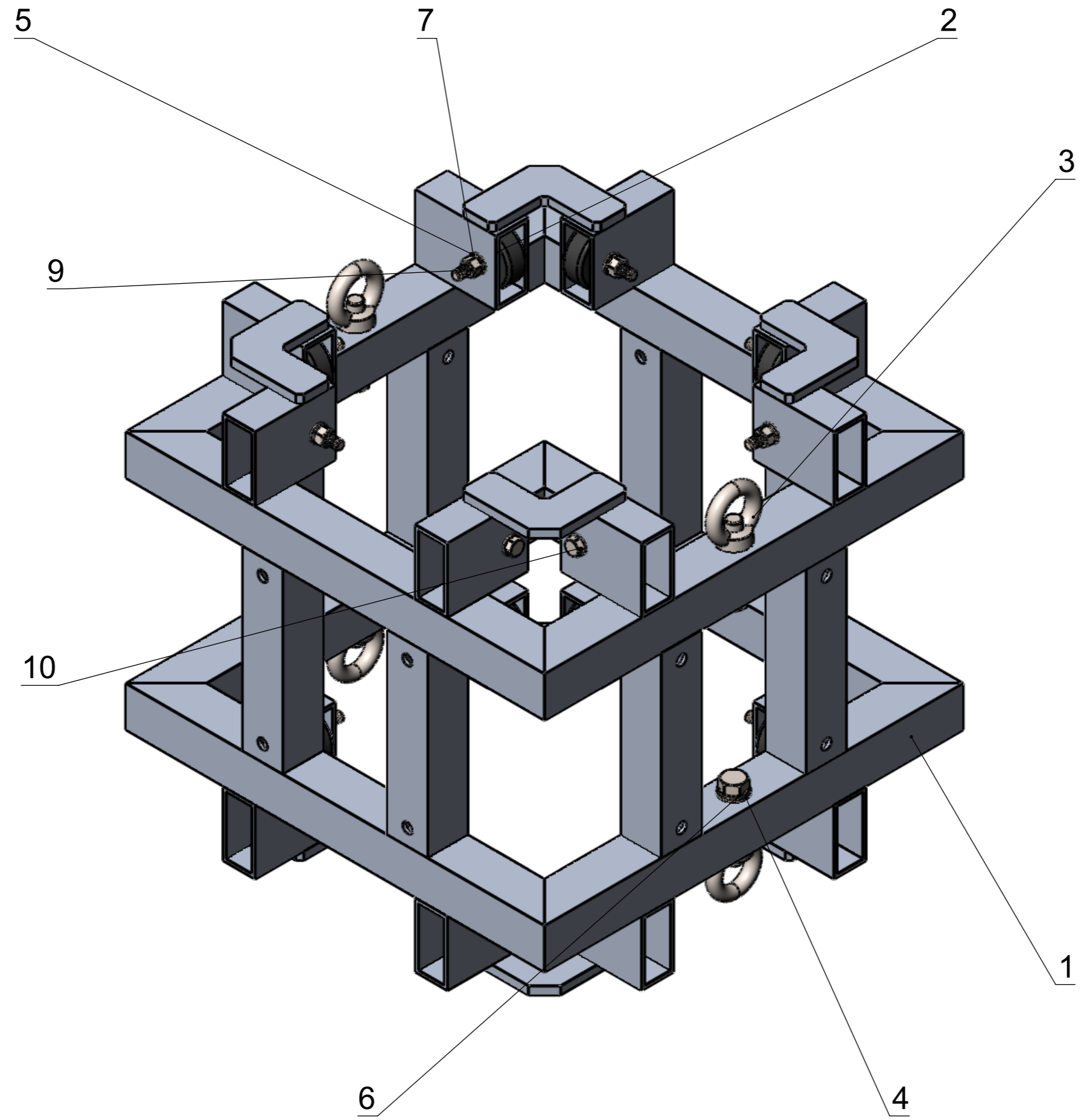


1. Размеры для справок.
2. Материал изделия - АД31Т1.
3. Сварные швы по ГОСТ 14806-80.
4. Общие допуски по ГОСТ 30893.1: Н14, н14, ± IT14/2.

ПОЗИЦИЯ	ОБОЗНАЧЕНИЕ	ОПИСАНИЕ	К-ВО
1	RS.090.1800.01.00СБ_Рама		1
2	RS.090.1800.00.01_Колесо	Колесо 60x30x10	16
3	DIN 582-M16-N	Рым-гайка DIN 582 M16	4
4	Washer DIN 126 - 17.5	Шайба DIN 125 M16	4
5	Washer DIN 126 - 11	Шайба DIN 125 M10	32
6	Spring washer DIN 128 - A16	Шайба DIN 127 M16	4
7	Spring washer DIN 128 - A10	Шайба DIN 127 M10	16
8	ISO 4018 - M16 x 80-NN	Болт DIN 933 M16x80	4
9	Hexagon Nut ISO 4034 - M10 - N	Гайка DIN 985 M10	16
10	ISO 4016 - M10 x 70 x 26-NS	Болт DIN 933 M10x70x26	16

Справ. №	
Подп. и дата	
Инв. № дубл.	
Взам. инв. №	
Подп. и дата	
Инв. № подл.	

RS.090.1800.00.00СБ								
Изм.	Лист	№ докум.	Подп.	Дата	RS-TF30-T1-03 Каретка трубная для ферм RS-TF-Q30 Сборочный чертёж	Лит.	Масса	Масштаб
Разраб.	Авдошин С.В.						17.58	1:5
Пров.	Осипенко П.В.					Лист 1	Листов 2	
Т. контр.	Сухарьков В.А.							
Н. контр.	Лисовская Н.В.							
Утв.	Осипенко П.В.							



Инв. № подл.	Подп. и дата	Взам. инв. №	Инв. № дубл.	Подп. и дата

Изм.	Лист	№ докум.	Подп.	Дата

RS.090.1800.00.00СБ